

# GÄSTEINFOS

# inhalt

SCHÖN, DASS SIE DA SIND!	
WILLKOMMEN	05
UNSER HOTEL INMITTEN DER NATUR	06
INFOS RESTAURANT & AUFENTHALTSBEREICHE	09
HOTELANLAGE	
UNSER NATURBADETEICH	10
DAMPF, WÄRME, RUHE: FASSSAUNA & SAUNABEREICH	12
PFEIL, BOGEN, NATUR: BOGENSCHIESSANLAGE	14
AKTIV SEIN IM SOMMER	
DIE SCHÖNSTEN WANDERUNGEN AB HOTEL	16
DIE SCHÖNSTEN BIKETOUREN AB HOTEL	18
PANORAMAKARTE HEUTAL & UMGEBUNG	20
DAS HEUTAL UND SEINE UMGEBUNG	
DIE SCHÖNSTEN AUSFLUGSZIELE	22
AKTIV SEIN IM WINTER	
SKIFAHREN & SNOWBOARDEN IM HEUTAL	24
WEITERE WINTERAKTIVITÄTEN IM HEUTAL	26
RUND UM DEN HEUTALER HOF	
UNSERE HERBST ALM	28
TEAMBUILDING, INCENTIVES & SEMINARE	29
DAS KLEINE HOTEL ABC	30



HOTEL HEUTALER HOF





# willkommen

Schön, dass Sie bei uns im Heutaler Hof sind! Jetzt heißt es ankommen, durchatmen und hinausblinzeln in die wunderbare Natur unseres einzigartigen Hochtals.

Ausblicke genießen, verborgene Routen entdecken, sich daheim fühlen. Plaudern, schmökern, zur Ruhe finden.

Aktiv sein, den Geist auf Urlaub schicken, die Natur einatmen und in sich ruhen.

Weiches Gras unter den Zehen, Sonne auf der Nasenspitze spüren, auf der Suche nach

einem Lieblingsplatz, zwischen Wiesenkräutern, Naturteich, kristallklarem Wasser aus der eigenen Quelle und blühenden Malven. Wellness ist überall in der Natur.

Frische Winterluft streichelt die Wangen, knirschender Schnee, besondere Tage in der Wintersonne, sanfter Dampf und Wärme in der Sauna.

Wir wünschen Ihnen einen wunderbaren Aufenthalt, viel Entspannung und Freude, Ihre Familie Vitzthum.

Check-in ab 15.00 Uhr  
Check-out bis 11.00 Uhr  
(alle Inklusivleistungen - Benutzung Bogenanlagen, Saunabereich, Teichareal - enden mit dem Check-out)  
Late-Check-out bei Verfügbarkeit bis 16.00 Uhr möglich  
(Aufpreis 40,00 EUR)



UNSER



# hotel



INMITTEN DER NATUR



## DIE WILDEN 70ER

HOTELBAU IM HEUTAL

Ende der 60er Jahre werden die Heutal Lifte eröffnet. Ganz schnell liegt es für einen der Initiatoren, Dipl. Ing. Sebastian Vitzthum, auf der Hand, dass viele Menschen gerne mehr als nur einen Ausflugstag im schönen Heutal verbringen möchten.

Dort wo die Niederalm des eigenen Bauernhofs liegt, sollte bis Weihnachten 1972 ein Hotel mit allen Annehmlichkeiten entstehen.

Eine Pionierleistung, nicht nur weil jedes Fremdenzimmer mit einem eigenen Badezimmer ausgestattet werden sollte (zur damaligen Zeit echter Luxus).

## IM HOCHTAL

WUNDERBAR GELEGEN

Ein Schatz, etwas Kostbares und Schützenwertes. Oft verborgen, nicht leicht zu finden und von unschätzbarem Wert. Das ist es für uns. Unser Hochtal, das Heutal.

Ein Mosaik der Natur, mit rauem Almklima und doch mit so viel sanfter Schönheit, dass es einem oft die Sprache verschlägt.

Sanft soll auch sie sein, die Berührung mit dem Tourismus. Ohne Massen, Gedränge und Lärm. Ein Platz für Erholung, zum Durchatmen, zum Kraft tanken.

## FAMILIENBETRIEB

ALLES IN EINER HAND

Am 21.05.1962 heiratet der Götzbauernsohn Sebastian Vitzthum seine "Herist Emmi". Sie übernimmt von ihren Eltern den 400 Jahre alten Herbstbauernhof sowie die Niederalm im Heutal.

Ein Visionär ist er, der Wast, immer umtriebiger und geschäftstüchtig. Eigenschaften die er auch seinem ältesten Sohn Manfred mit auf den Weg gibt.

Seit 1990 führt er mit seiner Frau Regina, eine "zuagroaste", fleißige Bauerntochter aus Oberösterreich, den Heutaler Hof mit viel Bodenständigkeit und Herzlichkeit.

Die Familie wird das Gesicht des Hauses und ist es bis heute in der bereits dritten Generation mit den drei Kindern von Manfred und Regina.



Herbst Alm 1964



"Herist Emmi" mit 18



Herbstbauernfam. beim Heutal Kaser 1918

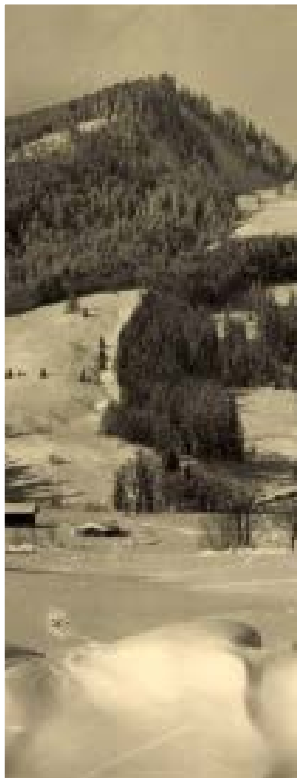


Emmi mit Wast und Familie 1960er

Wast mit Herbstbauernsohn Willi



Emmi mit Manfred 1960er



Planen für den Liftbau 1950er







SICH WIE  
*zu hause*  
 FÜHLEN



**WOHNEN**  
 UNSERE ZIMMER

Familiär und fast so wie zu Hause - wir möchten, dass sich unsere Gäste wohlfühlen und entspannen.

Unsere 27 Zimmer sind alle mit Vollholzmöbeln ausgestattet. Für guten Schlaf sorgen gute Matratzen und feine Kopfkissen sowie Decken.

Die meisten Zimmer verfügen zudem über einen wunderbaren Balkon aus Lärchenholz, der zum Verweilen und Entspannen einlädt.

Sie leiden an einer Daunenallergie, möchten ein weiteres Kissen oder haben ein anderes Anliegen? Lassen Sie es uns wissen, wir kümmern uns gerne darum.



**SPEISEN**  
 UNSER RESTAURANT

In unserem hauseigenen Restaurant verwöhnen wir Sie mit regionalen Spezialitäten sowie traditionell österreichischen Gerichten für Groß und Klein.

Dabei kochen wir gerne nach Saison. Selbstgemachte Limonaden und Säfte runden das Angebot ab - da ist für jeden etwas dabei. Am Nachmittag servieren wir Ihnen unsere hausgemachten Kuchen, Eisbecher & Kaffee.

Sollten Sie an Allergien oder Unverträglichkeiten leiden, informieren Sie uns bitte bereits am Anreisetag bzw. vor Anreise.

Öffnungszeiten Restaurant:  
 Frühstück 08.00 bis 10.00 Uhr  
 Mittagstisch 11.30 bis 14.00 Uhr  
 Abendessen 18.00 bis 20.00 Uhr

Sollten Sie am Abend nicht bei uns essen, bitten wir bis 16.00 Uhr um Abmeldung.



**WOHLFÜHLEN**  
 UNSERE AUFENTHALTSBEREICHE

Durch den Garten schlendern, die Sonne auf einer Bank am Badeteich genießen; durch ein Buch oder eines unserer Magazine im Aufenthaltsbereich im zweiten Stock schmökern.

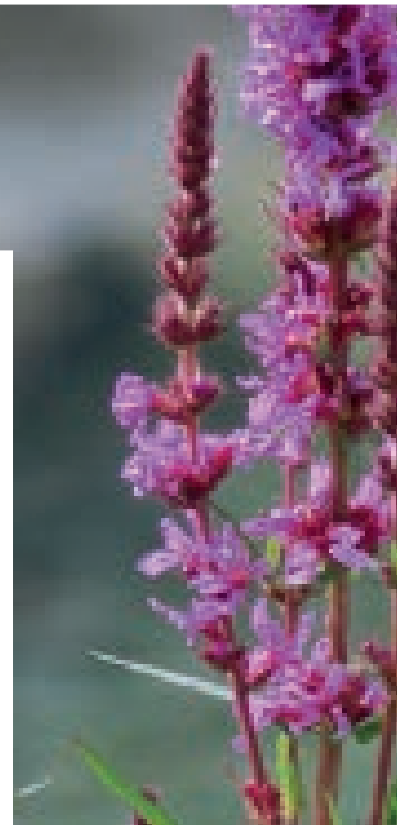
Eine Runde Billard, Dart oder Tischfußball spielen in unserer rustikalen Kellerbar. Toben am Spielplatz, beim Karussell oder auf dem Trampolin.

Fühlen Sie sich bei uns wie zu Hause und verbringen Sie Ihre Zeit an Ihrem Lieblingsplatz.

Auf der gesamten Anlage sowie in allen Zimmern haben Sie WLAN Empfang.

WLAN Eckdaten:  
 Zugangscodes an der Rezeption erh.  
 3 EUR / 24h  
 Netz: heutalerhof.gast  
 Zugang: Browser öffnen, Wunschadresse eingeben, Code in Fenster eintippen (inkl. - Zeichen)





## BADEVERGNÜGEN GANZ NATURNAH

Einfach eintauchen, erfrischen und die Lebensgeister wecken. Lustwandeln, ruhen und Naturluft schnuppern.

Unser Naturbadeteich direkt am Hotel bietet unseren Gästen ganz exklusiv ein haut- und umweltfreundliches Badevergnügen.

"Seele baumeln lassen" heißt es hier an vielen besonderen Plätzen: Ob beim großen Herzstein

oder direkt am Liebespavillon mit unserer Heutaler Hopfenstaude - hier können Sie rund um die Uhr echte Entspannung finden.

Das Wasser im Teich ist besonders weich und reinigt sich auf natürliche Weise durch eine eigene Umwälzung und die durchdachte Bepflanzung. Auf chemische Zusätze können wir so gänzlich verzichten.



# UNSER natur- badeteich

## WAS MAN DARF UND WAS NICHT

Das Areal rund um den Badeteich ist eine **Ruhezone**. Bitte nehmen Sie Rücksicht auf andere Gäste.

Vor jedem Baden **bitte abduschen** (Solardusche ist direkt am Teich vorhanden).

Gerne können Sie die **Handtücher** vom Zimmer mit an den Teich nehmen.

Um Unfälle zu vermeiden, müssen **Kinder**, während sie sich **im Teichareal aufhalten**, **unbedingt beaufsichtigt** werden. Nichtschwimmer oder unsichere Schwimmer müssen Schwimmhilfen tragen.

Für Kinder, die noch **Windeln** tragen, sind an der Rezeption wasserdichte Windeln erhältlich.

Die **Regenerationszonen** im Wasser dürfen nicht betreten werden. Steine dürfen nicht in das Wasser geworfen werden. Der Kies an den Umrandungen muss an Ort und Stelle bleiben (kein Graben etc.).

Unter keinen Umständen dürfen **Hunde** oder andere Tiere im Teich baden (Hunde können sich am nahegelegenen Fischbach erfrischen).

Die Nutzung unserer Teichanlage ist ausschließlich Hotelgästen vorbehalten. Tagesgäste haben keinen Zutritt zum Areal.

Für Unfälle wird nicht gehaftet.

KEINE EINGESCHRÄNKTEN  
BADEZEITEN

WASSERTHERMOMETER  
DIREKT AM STEG





### HOT POT DER RUSTIKALE BADEZUBER

Im Sommer bieten wir beim Tipi im traditionellen Holz-Badezuber ein sehr ursprüngliches Badeerlebnis für bis zu sechs Personen.

Der direkt im Wasser verbaute Ofen wird mit dem Holz aus unserem eigenen Wald befeuert. Nach ca. drei bis vier Stunden ist der Zuber zum Einstieg bereit.

Entspannen Sie im warmen Wasser. Atmen Sie die frische Luft und lauschen Sie der Natur. Den Hot Pot bereiten wir gerne auf Anfrage vor.

**BETRIEBSZEITEN HOT POT**  
(wir bitten um Voranmeldung):

Einstieg ab 17.00 Uhr

Unkostenbeitrag EUR 40,00  
1 Getränk pro Person inklusive

Gratis Hot Pot an Tipi Abenden!



### FASSSAUNA MAL ANDERS SAUNIEREN

Unsere Fasssauna mit direktem Zugang zum Badeteich, bietet bis zu fünf Personen ein echtes finnisches Saunaerlebnis mit tollen Bio-Aufgüssen.

Sie können direkt von der Sauna Abkühlung im Wasser (nur solange der Teich noch nicht zugefroren ist) oder im Schnee finden.

Der Saunabesuch ist gerne gegen Voranmeldung zu den unten genannten Zeiten möglich. Das Aufheizen dauert ca. eine halbe Stunde.

**BETRIEBSZEITEN FASSSAUNA**  
(wir bitten um Voranmeldung):

14.30 bis 18.00 Uhr

21.00 bis 23.00 Uhr

Die Sauna ist eine textiltfreie Zone!  
Bitte immer ein Handtuch unterlegen - kein Schweiß am Holz!

**SAUNAGANG AB 15 JAHREN**



DAMPF



# wärme



RUHE



## SAUNABEREICH

KLEIN ABER FEIN

Unser kleiner Saunabereich (Untergeschoss, Eingang direkt neben dem Skiraum) ist mit einem KLAFS Dampfbad, einer KLAFS Sauna, Duschen sowie Fußbecken ausgestattet.

Direkt angrenzend ist ein kleiner Ruheraum mit Liegen und einer Eckbank.

Der Sauna- bzw. Dampfbadbesuch ist gerne gegen Voranmeldung zu den unten genannten Zeiten möglich. Das Aufheizen dauert ca. eine halbe Stunde.

Von Ihrem Zimmer aus können Sie mit dem Lift direkt in das unterste Stockwerk fahren. Zu Ihrer Rechten ist der Eingang in die Sauna.

Saunatücher liegen in der Sauna auf. Lassen Sie sie nach dem Saunieren bitte im Saunabereich zurück.

**BETRIEBSZEITEN SAUNA & DAMPFBAD** (wir bitten um Voranmeldung):

14.30 bis 18.00 Uhr

21.00 bis 23.00 Uhr

Die Sauna/das Dampfbad ist eine textilfreie Zone! Bitte immer ein Handtuch unterlegen - kein Schweiß am Holz.

SAUNAGANG AB 15 JAHREN.

## WIE FUNKTIONIERT'S

SAUNIEREN FÜR ANFÄNGER

Schmuck ablegen. Kontaktlinsen schaden nicht, können aber stören. Das Handy gehört nicht in die Sauna.

Vor dem Saunagang Haut gründlich reinigen, um Kosmetik- und Fettrückstände zu entfernen. Gut abtrocknen - Wassertropfen auf der Haut zögern den Schwitzprozess hinaus.

Mit dem Saunatuch betreten Sie die Saunakabine. Es gilt: Je höher Sie sitzen, desto wärmer.

Die Sanduhr kann der Orientierung dienen, aber wenn Sie nach fünf oder sieben Minuten das Bedürfnis haben, verlassen Sie die Sauna.

Kalt abduschen oder im Schnee abkühlen. Das anschließende warme Fußbad sorgt für die Erweiterung der Blutgefäße und somit für eine bessere Durchblutung der Haut. 10 bis 15 Minuten ruhen. Saunagänge zwei bis drei Mal wiederholen.



S O M M E R : P F E I L



# bogen



N A T U R

Konzentration, alle Gedanken kennen nur ein Ziel. Loslassen, Entspannung, getroffen.

Bogenschießen ist ein wunderbarer Sport, um den Kopf frei zu bekommen, die eigene Fähigkeit zur Fokussierung zu üben und dabei gleichzeitig viel Zeit an der frischen Luft zu verbringen.

Auf einem großzügigem Areal bieten wir unseren Gästen von **Mai bis Oktober** alle Möglichkeiten, um zu trainieren oder einfach mal auszuprobieren.

Die Benutzung der Anlagen ist im Zimmerpreis inkludiert (bis zum Check-out am Abreisetag).

Sie haben keine eigene Ausrüstung, um das Bogenschießen auszuprobieren? Kein Problem, wir haben Leihhausrüstung für Sie vor Ort - sowohl für Kinder als auch für Erwachsene.

#### PREISE LEIHAUSRÜSTUNG PRO TAG

Erwachsene EUR 10,00  
Kinder EUR 7,00

Wir freuen uns auf Ihre Anfrage zu Vereinsausflügen, internen Trainingslagern, Vereinsmeisterschaften und Ähnlichem!

#### PREISE FÜR NICHT-HOTELGÄSTE:

Benutzung FITA Platz  
Erwachsene EUR 10,00  
Kinder EUR 7,00

Parcoursrunde  
Erwachsene EUR 16,00  
Kinder EUR 10,00



# ✿ die anlagen ✿

## FITA PLATZ

ENTFERNUNGEN BIS 90M

Auf dem FITA-Platz stehen Einschussscheiben und einige kleine 3D Tiere mit unterschiedlichen Distanzen bis zu 90 Metern zur Verfügung – ideal, um sich für den Parcours einzuschießen oder um zu trainieren beziehungsweise zu üben.



## 3D PARCOURS

DER HEUTAL WILDERER MIT 30 STATIONEN

Der Eingang zu unserem Parcours liegt direkt hinter dem FITA Platz. Für die Begehung benötigen Sie unbedingt gutes Schuhwerk und den Übersichtsplan, den Sie an der Rezeption erhalten.



HOTEL HEUTALER HOF



## UNSERE PONIES

KARLI, SANNE & FELIX

Direkt neben dem FITA Platz verbringen unsere Ponies jährlich ihren Almsommer. Sie lieben Streicheleinheiten und Spaziergänge. Gebt doch kurz Bescheid, wenn ihr eines der Ponies ausführen möchtet.

## ATRIUM

ÜBERDACHTES SCHIESSATRIUM

Das Bogenschießatrium können Sie rund um die Uhr nutzen. Mit Entfernungen von 18 bis 22 Metern.

## INDIANERTIPI

FÜR GEMÜTLICHE ABENDE

Lagerfeuer, Feuerwasser, Friedenspfeife - in unregelmäßigen Abständen veranstalten wir nach dem Abendessen einen Tipiabend für unsere Gäste.

### WINKLMOOSALM

3 Stunden Hin- und Retour

1.200 M / 200 Höhenmeter

Eine relativ flache Route in Richtung Westen, leicht zu bewältigende Forststraße. Auch mit Kinderwagen möglich. Mehrere Gasthäuser auf der Winklmoosalm als Einkehrmöglichkeit.

### DÜRRNBACHHORN

2 Stunden Aufstieg

1.160 M / 700 Höhenmeter

Gipfel ist direkt über die Wildalm zu erreichen. Von dort weiter über schöne Wiesenpfade, dann über den Grat auf den Gipfel.

Abstieg über den Grat den gleichen Weg nehmend möglich oder mit der Nostalgiesesselbahn (Anfrang Juni bis Ende Oktober / 09.30 bis 16.30) auf die Winklmoosalm. Über den Forstweg wieder in das Heutal.



### STAUBBACHFALL

1 Stunde Hin- und Retour

Start beim Heutaler Hof. Nach ca. 10 Minuten erreicht man den Fischbachfall, nach 30 Minuten den 200 M hohen Staubbachfall, den man unter einer Brücke passieren kann, bevor man kurz danach die Grenze zur Bundesrepublik Deutschland überquert.

### WILDALM

30 Minuten Aufstieg direkt od. 1,5 Stunden Aufstieg Forstraße

1.200 M / 200 Höhenmeter

Steiler Aufstieg über die Bergwiese oder gemütlich über die Forstraße. Es erwartet Sie ein traumhafter Ausblick und eine nette Jausenstation mit bodenständigen Schmankerln.

[regio.outdooractive.com](https://www.regio.outdooractive.com)

Die interaktive Karte des Salzburger Saalachtals mit tollen Tipps rund um Wanderungen, Biketouren & andere Aktivitäten.

### CANYONING AM STAUBBACHFALL

Abseilen, Klettern, Springen, Rutschen und manchmal auch Tauchen. Canyoning ist ein beeindruckendes, körperlich herausforderndes Naturerlebnis.

Reservierung & Preise

BASE CAMP Lofer +43 6588 72352

[office@base-camp.at](mailto:office@base-camp.at)



SOMMER: DIE SCHÖNSTEN

# wanderungen

DIREKT AB HOTEL

## SONNTAGSHORN

2 Stunden Aufstieg

1.961 M / 1.000 Höhenmeter

Der höchste Gipfel der Chiemgauer Alpen mit wunderbarer Fernsicht. Start in Richtung Talausgang, dann links abbiegen in Richtung Hochalm. Der Beschilderung folgen.

Einkehrmöglichkeit bietet die Jausenstation Hochalm beim Auf- oder Abstieg (auf ca. der halben Wegstrecke).

## PEITINGKÖPFL

2 Stunden Aufstieg

1.720 M / 700 Höhenmeter

Eine schöne Familientour, sonnig über schöne Almflächen auf einen aussichtsreichen Gipfel. Abwechslungsreiches Gelände. Start in Richtung Talausgang, links abbiegen in Richtung Hochalm. Erweiterung aufs Sonntagshorn möglich. Einkehren ist wiederum auf der Hochalm (1.567 M) möglich.



## MÄANDERHOCHMOOR

Moorrunde 1 Std.

1.000 M / kein Aufstieg

Auf dem Talboden des Heutals befindet sich das Mäander Hochmoor (Eingang zum Moor kurz nach dem Gasthof Almrose). Seit 1980 steht das Moor unter Naturschutz. Es ist Lebensraum für zahlreiche Tier- und Pflanzenarten, darunter auch das streng geschützte Knabenkraut. Das Wasser des Moorgebietes wird über einen verwinkelten Bach und eine tiefe Doline abgeleitet.



## DICKKOPF

30 Minuten Aufstieg

1.204 M / 200 Höhenmeter

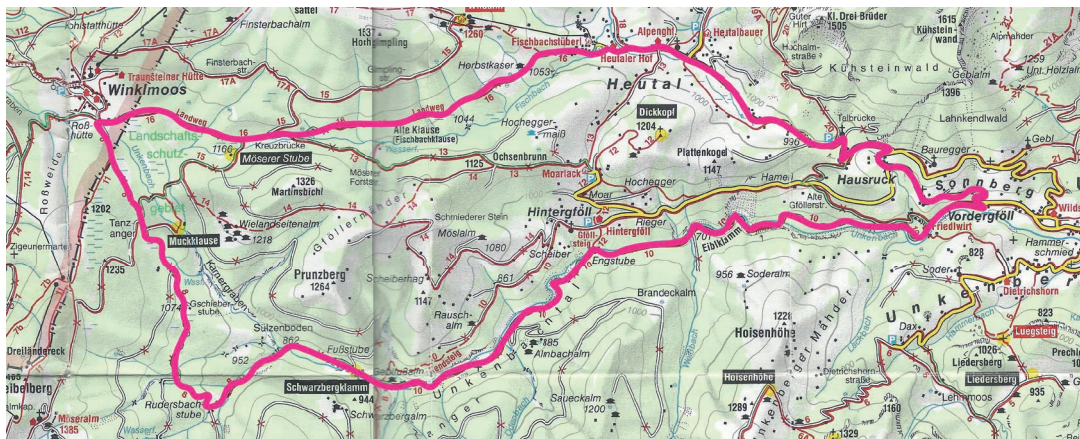
Aufstieg über die Moarlack über Forstraße und Wiese. Gemütliche Wanderung mit schönem Ausblick.

SOMMER: DIE SCHÖNSTEN

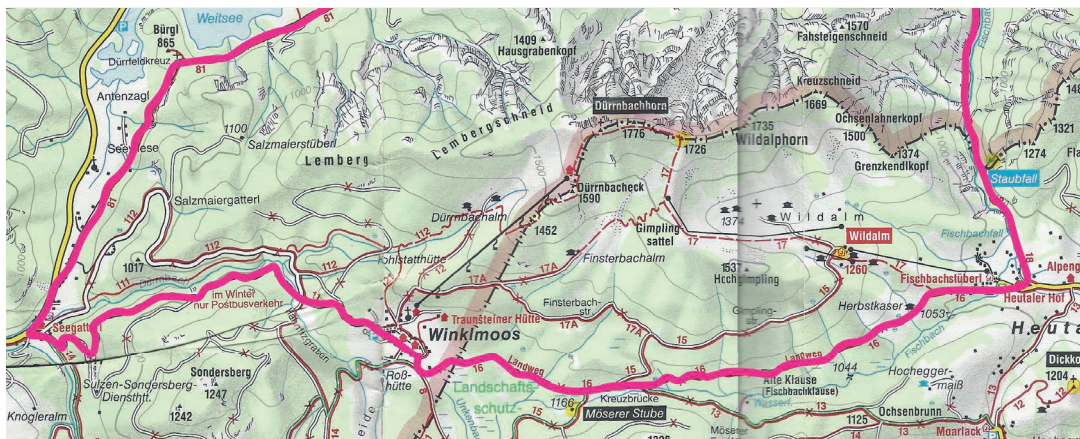
# biketouren

DIREKT AB HOTEL

RUNDTOUR:  
HEUTAL - FRIEDLWIRT - SCHWARZBERGKLAMM - WINKLMOOS -  
HEUTAL / ca. 30 KM / 650 Höhenmeter / auch geeignet für E-Bikes

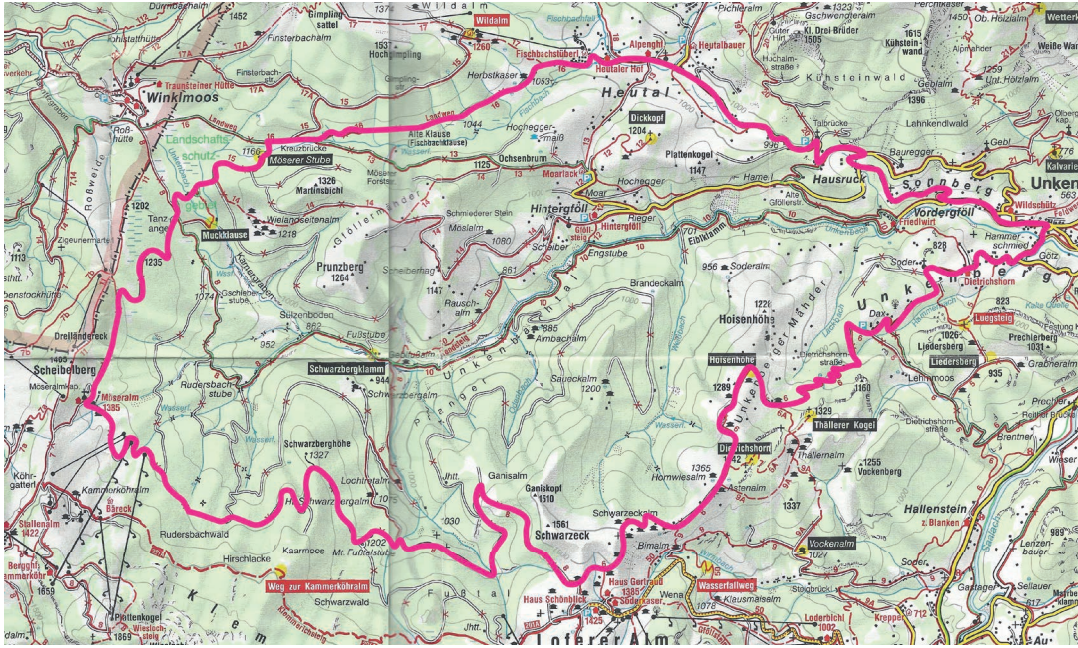


RUNDTOUR:  
HEUTAL - WINKLMOOS - SEEGATTERL - WEITSEE - LAUBAU - STAUB-  
FALL - HEUTAL / ca. 30 KM / 600 Höhenmeter / nicht für E-Bikes geeignet





RUNDTOUR:  
 HEUTAL - UNKENBERG - UNKENBERGER MÄHDER - SCHWARZECK -  
 MÖSERALM - KREUZBRÜCKE - HEUTAL  
 ca. 45 KM / 1.500 Höhenmeter / auch für E-Bikes geeignet



### WEITERE TOUREN FÜR MTB UND E-BIKE

**HOCHALM MIT DEM BIKE**  
 ca. 4 KM / 1 Std. Fahrzeit / auch f. E-Bikes  
 Kurze Strecke mit starker Steigung. Einkehrmöglichkeit auf der Hochalm. Gleiche Route retour.

**MOARLACKRUNDE**  
 ca. 10 KM / 1 Std. Fahrzeit / auch f. E-Bikes  
 Start beim Heutaler Hof in Richtung Herbstalm. Weiter entlang der Forstraße bis zur Abbiegung in Richtung Moarlacke. Diese Forstraße weiterfahren. Ab Moarlacke wieder links in Richtung Heutal abbiegen.

**STEINPLATTENRUNDE**  
 ca. 45 KM / 4 Std. Fahrzeit / auch f. E-Bikes  
 Start in Richtung Unken. Fahrradweg nehmen in Richtung Lofer. Bei Lofer in Richtung Waidring. Von Waidring auf die Steinplatte. Auf der Steinplatte in Richtung Möseralm. Von dort auf in Richtung Winklmoosalm / Kreuzbrücke. Weiter über die Forstraße zurück ins Heutal.

#### MTB VERLEIH (direkt bei uns):

1/2 Tag pro Person EUR 12,00  
 Ganzer Tag pro Person EUR 17,00  
 Helm pro Tag EUR 2,50

#### E-BIKE VERLEIH (Martin's Bike Shop Unken):

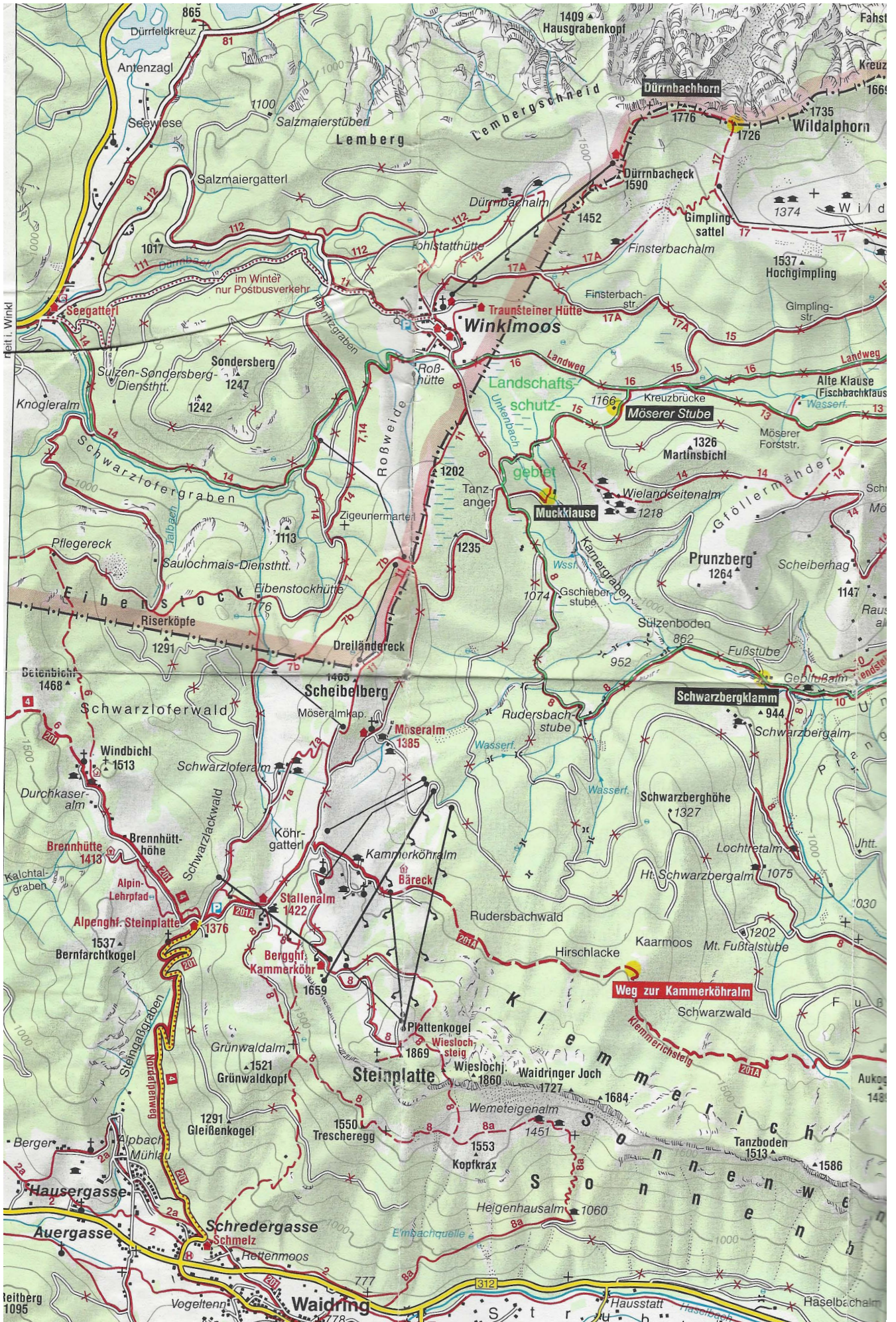
halbtags, ganztags oder für mehrere Tage -  
 Abholservice nach Abreise möglich  
 Reservierung & Preise unter +43 6589 7325  
 oder [office@martins-bikeshop.at](mailto:office@martins-bikeshop.at)

#### E-BIKE TANKSTELLE

Direkt am Hotel,  
 seitlich neben Eingang.



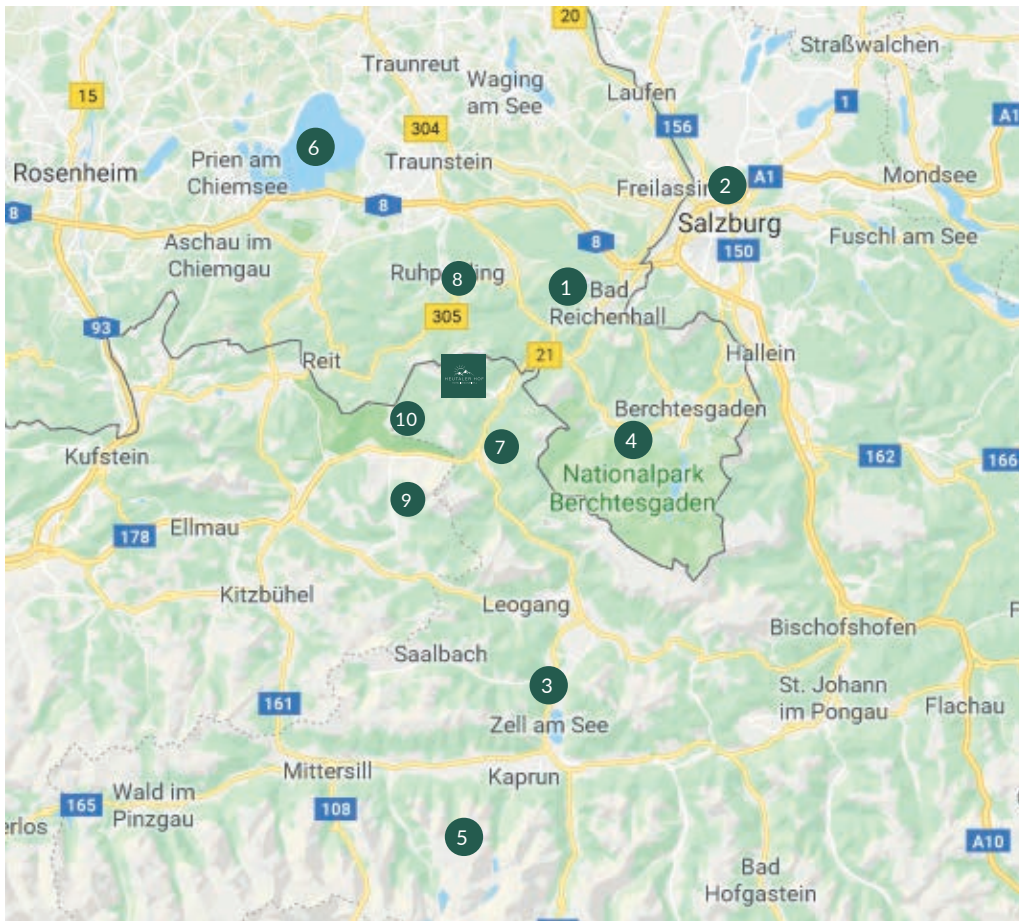












7

### LAMPRECHTSHÖHLE

20 Minuten Fahrzeit

In dem für Besucher sehr gut erschlossenen Schauhöhlenbereich erforscht man auf gut begehbaren Steiganlagen 700 m der Lamprechtshöhle auf 392 Stufen. Denken Sie unbedingt an festes Schuhwerk und warme Kleidung, in der Höhle hat es zwischen 4° und 6° C. Im Sommer täglich - im Winter sonntags geöffnet.



10

### TRIASSIC PARK STEINPLATTE

20 Minuten Fahrzeit oder mit MTB oder E-Bike

Von Ende Mai bis Anfang Oktober: Eine Reise in die Vergangenheit der hiesigen Natur auf 1.700 m für Klein und Groß - Dinos, Korallen, Ammoniten und Ur-Meer direkt im 3-Ländereck Tirol-Salzburg-Bayern. Spielerisches Museum auf zwei Ebenen, schöne Außenanlage mit Niederseilgarten und gewaltiger Aussichtsplattform.

8

### FREIZEITPARK RUHPOLDING

45 Minuten Fahrzeit

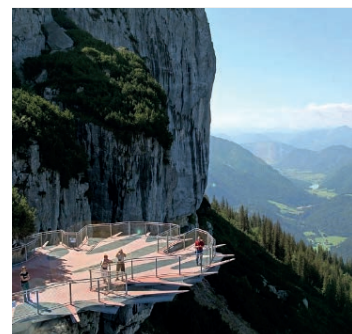
Von Ende März bis Anfang November ein perfektes Erlebnis für alle Familien mit Kindern - mit Bootsruutschen, Bergachterbahn und Seilgarten.

9

### PILLERSEETAL

35 Minuten Fahrzeit

Eingebettet zwischen der Steinplatte, den Loferer Steinbergen und mitten in den Kitzbüheler Alpen. Bietet eine Vielfalt von überraschenden Bergerlebnissen wie den smaragdgrünen Pillersee oder das begehbare Jakobskruez.



GANZJÄHRIG: DIE SCHÖNSTEN

# ✿ ausflugsziele ✿ IN DER NÄHE

1

## BAD REICHENHALL

25 Minuten Fahrzeit

Kleinstadt mit der Rupertus Therme, dem Schaubergwerk "Alte Saline", nette Innenstadt mit der Confiserie Reber. Außerhalb der wunderbare Thumsee (Seerunden-Spaziergang ca. 1 Stunde) sowie die Predigtstuhlbahn.

4

## NATIONALPARK BERCHTESGADEN

45 Minuten Fahrzeit

Wunderschöne Natur mit dem berühmten Königssee (Seeschiffahrt ganzjährig betrieben), der neuen Jennerbahn, dem Kehlsteinhaus sowie dem Hinter- und Obersee (bitte bei Wanderrouten Saison beachten). Auch sehenswert: Salzbergwerk Berchtesgaden. Besonders geeignet für Kinder ist die Watzmanntherme.



2

## STADT SALZBURG

45 Minuten Fahrzeit

UNESCO Weltkulturerbe mit bezaubernder Altstadt, der Festung Hohensalzburg, Dom und dem berühmten Geburtshaus von Mozart. Außerhalb der Hangar 7 von Red Bull, die Stiegl Brauwelten, viele Shopping Möglichkeiten nicht nur in der Altstadt (Designer Outlet, Einkaufszentrum Europark). Casino und Kinos.



5

## NATIONALPARK HOHE TAUERN

1 Stunde Fahrzeit

Beeindruckende Hochgebirgslandschaft auf 1.856 km<sup>2</sup>. Mit der Großglockner Hochalpenstraße, den Krimmler Wasserfällen bei Krimml, dem Gletscher Kitzsteinhorn bei Kaprun und den Großen Fünf (Bartgeier, Steinadler, Murmeltier, Steinbock und Gämse). Bitte bei Wanderrouten Saison beachten.

3

## ZELL AM SEE

50 Minuten Fahrzeit

Kleinstadt direkt am See (Tretboote können gemietet werden). Weiter in Kaprun der Gletscher Kitzsteinhorn sowie die moderne Thermenanlage "Tauern Spa". Golfplatz in direkter Nähe.



6

## CHIEMSEE

1 Stunde Fahrzeit

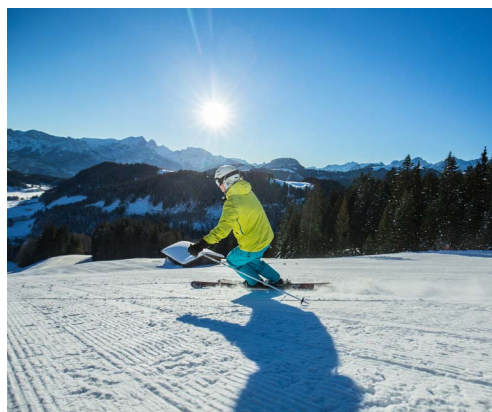
Das "Bayrische Meer" mit seiner schönen Fraueninsel und dem monumentalen Schloss auf der Herreninsel, einem wunderbaren Radrundweg und schönen Sandstränden.



### UNSER TIPP FÜR DIE PERFEKTEN ERSTEN SCHWÜNGE

Sie lieben das Gefühl auf unberührten Pisten zu fahren? Seien Sie der erste auf der Piste und genießen Sie die frisch präparierten Hänge.

Danach ab Mittag per Einkehrschwung auf die Sonnenterrasse und den Hüttencharme genießen.



### EINKEHRSCHWUNG DREI LIFTE, ZWEI WUNDERBARE HÜTTEN

Einkehren auf unserer Herbst Alm (bei der Abfahrt immer rechts halten - dann dem Schild folgen) mit tollen Spezialitäten vom Grill und Reginas selbstgemachten Kuchen & Torten.

Auf der Wildalm werden regionale Schmankerl serviert - Zufahrt direkt beim Ausstieg vom ersten Lift.

#### SKISCHULE HERBST IM HEUTAL

Für Alpenskifahrer, Tourengerer, Snowboarder oder nordisch interessierte Wintersportler - Erwachsene und Kinder.

Kinder Skikurs MO - FR oder MO - MI  
Kinder Ski-Schnuppertag  
Privatstunden für alle Schneesportarten

Preise, Anmeldung & Infos unter  
[www.skischule-lofer.at](http://www.skischule-lofer.at)

#### SKIKELLER

Sie können direkt von der Piste zum Eingang des Skikellers fahren (Holztür an der Hinterseite des Hauses). Dort finden Sie Stauraum für Ihre Ausrüstung und einen Schuhtrockner.

DENN



# skifahren



IS AS LEIWANDSTE



## SKIFAHREN & SKNOWBOARDEN IM FAMILIENSKIGEBIET HEUTAL

DREI SCHLEPPLIFTE sorgen für einen reibungslosen Transport ins Skigebiet - ohne Stress, übervolle Pisten und lange Wartezeiten. Ein Babylift steht allen Anfängern und kleinen Pistenzwergeren zur Verfügung und komplettiert das Angebot dieses familienfreundlichen Skigebietes.

ELF PISTENKILOMETER führen bis auf 1.600 Meter Seehöhe. Jungfräuliche Tiefschneehänge verlocken zum Pulverschneevergnügen. Obwohl das Heutal als ausgesprochenes "Schneeloch" gilt, sorgen 12 Schneekanonen für perfekte Pistenbedingungen bis Saisonende.

### DIE HEUTAL LIFTE

Die Anlagen sind (je nach Schneelage) von Mitte Dezember bis Ende März geöffnet.

Aktuelle Pisteninfos & Preise unter [www.skiheutal.at](http://www.skiheutal.at)

### BETRIEBSZEITEN

täglicher Liftbetrieb  
08.30 bis 15.00 Uhr

HOTEL HEUTALER HOF







**LANGLAUFEN**  
DURCH DAS NATURIDYLL

**TALRUNDE** mit dem Einstieg direkt beim Heutaler Hof führt auf ebener, malerischer Strecke durch den Talboden (eine Runde 5 km) - für Skater und klassische Läufer gespurt.

**FORSTLOIPE** führt Anfangs mit starker dann mit leichter Steigung in Richtung Winklmoosalm. Das Netz ist weit verzweigt und bietet insgesamt 40 km präparierte Loipenkilometer in der Umgebung



**SCHLITTENFAHREN**  
BESONDERE GAUDI

**KURZE STRECKE** zur Herbstalm mit Einkehr oder in Richtung Moarlacke (je 20 Min.). Beides Besonders gut mit kleinen Kindern.

**RODELSTRECKE HOCHALM** mit einer Stunde Aufstieg. Danach einkehren in einer wunderbar urigen Hütte und Schmankerl genießen.



AKTIV SEIN

# im winter

DIREKT AB HOTEL

## SKITOURING IM HEUTAL

UNPRÄPARIERTE Tourenmöglichkeiten bieten die Touren aufs Sonntagshorn und das Peitingköpfl über die Hochalm sowie die Tour zum Dürrnbachhorn über das Fuchstal.

TEILWEISE PRÄPARIERT führen die Routen zur Wildalm, zum obersten Lift und weiter zum Dürrnbachhorn (insgesamt ca. drei Stunden Anstieg) über die Piste.

Beim Aufstieg über die Pisten ist ein Tourenticket an der Liftkassa zu lösen (Aufstieg immer auf der ganz linken Piste).

### TOURENTICKET

Bei Aufstieg in Richtung Wildalm über die Piste ist ein Tourenticket an der Liftkassa zu lösen.

Preise & weitere Infos unter [www.skiheutal.com](http://www.skiheutal.com)

### TOURENSTAMMTISCH WILDALM

Jeden Dienstag und Donnerstag findet am Abend der Tourengeherstammtisch auf der Wildalm statt.

## SCHNEESCHUHWANDERN DURCH DIE WINTERLANDSCHAFT

KURZE TOUREN zur Herbstalm (20 Minuten) mit Einkehr.

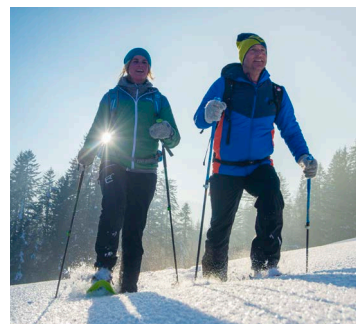
WEITERE TOUREN zur Winklmoosalm (1,5 Std.) über die gespurte Loipe sowie zur Hochalm über die Skitouring Route (1,5 Std.).

UNPRÄPARIERTE TOUREN siehe Skitouring.

### LEIHAUSRÜSTUNG

Schneeschuhe Leihgebühr  
pro Tag EUR 5,00

Schlitten / Rodel Leihgebühr  
pro Tag EUR 5,00



UNSERE

# herbst alm



## FERIENWOHNUNG

HÜTTENURLAUB FÜR BIS ZU 12 PERSONEN

Auf 1.100 Meter Seehöhe liegt sie, eingebettet in ein wunderschönes Alpenpanorama in idyllischer und sonniger Lage.

2006 wurde die Hütte aufgestockt und mit einer großzügiger Ferienwohnung im Obergeschoss ausgestattet.

Sie verfügt über alle Annehmlichkeiten inkl. einem urigen Privatsaunabereich, einer voll ausgestatteten Küche und einem Indoor-Spielhaus.

Im Sommer bietet die Hütte eine große Sonnenterrasse, einen Grillplatz sowie einen Kinderspielplatz.

### FERIENWOHNUNG HERBST ALM

Hütte wird immer wochenweise von Samstag bis Samstag vermietet.

Anfragen an [info@heutal.at](mailto:info@heutal.at)

Weitere Infos & Preise unter [www.heutal.at](http://www.heutal.at)



## JAUSENSTATION

GANZ URIG MIT CHARME

In dem alten Teil der Hütte, erbaut 1867 und liebevoll ausgebaut im Jahr 2006, befindet sich die kleine Jausenstation der Herbstalm, die in den Wintermonaten bewirtschaftet wird.

Dort wo sich jetzt die schöne Holzstube befindet, fütterte und molk die Sennerin früher die Kühe. Die heutige Bar diente damals als Kälberstall.

Hier servieren wir heute Schmankerl vom Grill, kühle und heiße Getränke sowie ganz viel Gemütlichkeit.

### ÖFFNUNGSZEITEN HERBST ALM (von Weihnachten bis Ende März):

11.30 bis 17.00 Uhr / MO Ruhetag

Pistenzufahrt - Ausstieg erster Lift, bei Gabelung ganz rechte Abfahrt nehmen. Dann Schild folgen über kleinen Waldweg, kurze Abfahrt folgt.



TEAMBUILDING



# incentives



SEMINARE

Stärken Sie Ihr Team durch gemeinsame Erlebnisse und Erfolge bei Teambuilding und Incentives außerhalb des gewohnten Firmenumfeldes.

Sie sind noch auf der Suche nach der richtigen Location?

Wir bieten Ihnen bei uns im Heutaler Hof mehrere Möglichkeiten Ihr Team-Event in einem angenehmen, bodenständigen Umfeld zu veranstalten.

Egal ob Teambuildings, Rahmenprogramme, Incentives, Betriebsausflüge oder Firmen- oder Vereinsfeiern aller Art - wir bieten Ihnen die richtigen Rahmenbedingungen.

#### PREISE & INFORMATIONEN

Richten Sie Ihre Anfrage für Ihr Team-Event direkt an [info@heutal.at](mailto:info@heutal.at)

#### ZIRBENSTUBE

SEMINARRAUM / MAX. 25 PERSONEN

Gemütliche Atmosphäre, mit großem Bildschirm HDMI & USB-kompatibel. Flipchart und Leinwand vorhanden.

Individueller Bestuhlungsplan möglich.



#### ROSSSTALL

STUBN / MAX. 15 PERSONEN

Urig ausgebautes Hütten-Erdgeschoss inkl. Herd und verbautem Kachelofen. Ideal für Teambuildings in lockerem Ambiente, Kräuterseminare, Weihnachtsfeiern im kleinen Rahmen und Ähnliches.



KLEINES



# hotel abc



## ABREISE

Wir bitten Sie, Ihr Zimmer bis spätestens 11.00 Uhr freizugeben. Late Check-Out ist bei Verfügbarkeit gegen EUR 40,00 Aufpreis möglich.

Ihre Zimmerrechnung können Sie gerne am Vorabend bis 22.00 Uhr oder ab 08.00 Uhr des Abreisetags begleichen. Sie können Ihre Rechnung in bar oder per EC-Karte bezahlen (keine Kreditkarten).

Mit dem Check-Out enden alle Inklusivleistungen (Badeteich, Sauna, Bogenanlagen etc.). Bei verspäteter Anreise oder vorzeitiger Abreise wird der Zimmerpreis in Rechnung gestellt.

## ARZT / APOTHEKE

Praktischer Arzt in Unken: Dr. Manuel Hackl

Zahnarzt in Lofer: DDr. Torsten Peter  
Ordination MO bis FR 07.30 bis 12.00

Apotheke: in Unken bei Dr. Hackl (zu Ordinationszeiten),  
St. Rupertus Apotheke Lofer (MO bis FR 08.00 - 18.00, SA 08.00 - 12.00)

**NOTRUF  
ROTES KREUZ 144  
POLIZEI 133  
FEUERWEHR 122**

## AUSFLUGSZIELE

Detaillierte Tipps finden Sie in dieser Zimmermappe (lt. Inhaltsverzeichnis). Sollten Sie noch Fragen haben, wenden Sie sich an uns!

## AUTO & PARKEN

Gerne können Sie Ihr Auto auf dem Parkplatz rund um den Heutaler Hof gratis abstellen.

## BANKEN & BANKOMAT

Raiffeisenbank Unken - Schalter & Bankomat (in der Bank)  
Bankomat im Supermarkt ADEG in Unken (zu den Öffnungszeiten)

## BAHNHOF

Der nächstgelegene Bahnhof liegt in Bad Reichenhall (20 KM) bzw. in St. Johann in Tirol (30 KM). Busverbindungen nach Unken von beiden Orten.

## BLUMEN

Gerne besorgen wir für Sie Blumen, Sträuße und Gestecke. Geben Sie uns bitte mindestens einen Tag im Voraus Bescheid.

## E-BIKES

E-Bike Verleih bei Martin's Bike Shop in Unken halbtags, ganztags oder für mehrere Tage - Abholservice nach Abreise auf Anfrage.

Reservierung & Preise unter +43 6589 7325 / [office@martins-bikeshop.at](mailto:office@martins-bikeshop.at)  
Ladestation direkt am Haus. Abstellmöglichkeit im Skikeller.

## FLUGHAFEN

Nächstgelegener Flughafen: Airport Salzburg (ca. 40 Fahrminuten / 35 KM)

## FRISEUR

Friseur für die Sinne (Unken), +43 6589 4281 (nur nach Vereinbarung)  
Hairstyling Stojan Sandra (Lofer), +43 6588 8294

## FUNDSACHEN

Sie vermissen etwas? Fragen Sie doch kurz bei uns nach. Sollten Sie etwas finden, geben Sie es bitte an der Rezeption ab.

## HOFLADEN

Hofladen Perchtbauer (Unken Nr. 26)  
Bio-Lebensmittel aus eigener Produktion und aus der Region  
FR ab 13 Uhr



Hofladen Ennsmanngut (Niederland 10, 5091 Unken)  
Fischspezialitäten aus eigener Produktion, Lebensmittel aus der Region  
DO 15.00 bis 19.00 und FR 09.00 bis 11.30

Kräuterhof Lutzbauer (Gföll 21, 5091 Unken)  
Kräuterei mit Kräuterprodukten und Rohdrogen aus eigener Produktion,  
Bäuerliche Hofschank (im Sommer - FR ab 18.00)

Schaukräutergarten (im Sommer Führungen FR ab 18.00 gegen kleinen Unkostenbeitrag - um Voranmeldung wird gebeten +43 6589 7459)

## HOTELEINGANG

Unser Haupteingang wird nachts geschlossen. Sollten Sie später als 22.00 Uhr zurückkehren, fragen Sie bitte nach einem Haustürschlüssel.

Wenn Sie nachts kurz nach draußen möchten (zB. mit Ihrem Hund), können Sie die Tür im Skiraum als Ausgang nutzen. Sie kann von innen entriegelt werden. Bitte denken Sie daran, die Tür bei Rückkehr wieder zu verriegeln.

## HUNDE

Gut erzogene und saubere Hunde sind bei uns gegen Aufpreis herzlich willkommen. Bitte haben Sie Verständnis dafür, dass große Hunde im Restaurantbereich nicht gestattet sind.

Im Saunabereich sowie in der Fasssauna sind keine Hunde gestattet. Hunde dürfen nicht im Badeteich baden - im nahegelegenen Fischbach gibt es eine schöne Bademöglichkeit für Ihren Hund.

Aus Rücksicht auf unsere anderen Gäste und um Schäden zu vermeiden, weisen wir darauf hin, dass Ihr Hund im Zimmer nicht aufs Bett, auf Sessel oder Sofa darf. Sollten wir Beschädigungen an Einrichtungsgegenständen bzw. starke Verunreinigungen feststellen, müssen wir Ihnen den Betrag für Reparatur / Reinigung in Rechnung stellen. Wir bitten um Ihr Verständnis!

## JOGGINGSTRECKEN

Eine schöne Joggingstrecke bietet die Runde durch das Mäander Hochmoor - Hin- und Retourweg insgesamt 5 km.

## KOPIEREN / FAX / SCAN

Erledigen wir gerne für Sie an der Rezeption. Sagen Sie uns einfach kurz Bescheid.



## LANDESVORWAHLEN

Deutschland 0049

Niederlande 0031

Italien 0039

Schweiz 0041

Belgien 0032

England 0044

## OUTDOORSCHUHE

Bitte beachten Sie, dass das Betreten der Zimmer mit Skischuhen und Radschuhen (CLIPS) nicht gestattet ist. Bitte achten Sie bei Wanderschuhen auf Sauberkeit. Sie können Ihre Outdoorschuhe gerne im Skikeller deponieren (Schuhrockner vorhanden).

## POSTAMT

Das Postamt befindet sich im Supermarkt ADEG in Unken.

Öffnungszeiten: MO bis FR 07.30 bis 18.30 & SA 07.30 bis 17.00

## RAUCHEN

Alle unsere Zimmer sind NICHTRAUCHERZIMMER. Auf Ihrem Balkon bzw. vor der Haustüre finden Sie einen Aschenbecher. Bitte am Balkon mit geschlossener Balkontüre rauchen.

## SAFE

Deponieren Sie Ihre Wertsachen bitte im kostenlosen Zimmersafe. Sollte der Safe versperrt sein, versuchen Sie die Nummer "1" und bestätigen Sie mit A oder B. Programmieren Sie Ihre eigene Nummer (Zäpfchen an Hinterseite der Safetüre drücken, bis zu vier Stellen eintippen, mit A oder B bestätigen, Safe schließen - Anleitung liegt am Safe).

Bei Abreise den Safe bitte offen lassen und die "1" programmieren.

## SCHLÜSSELBRETT

Wenn Sie das Haus verlassen, können Sie Ihren Schlüssel gerne bei uns im Kellneroffice (Eingang Küche) am Schlüsselbrett deponieren und auch dort wieder abholen.

## SKIKELLER

Ihre komplette Skiausrüstung sowie ihr Fahrrad / E-Bike können Sie in unserem Skiraum (Untergeschoss - Zugang von außen möglich) deponieren.

## STORNOBEDINGUNGEN

bis 12 Wochen vor dem Ankestag

Bearbeitungsgebühr EUR 20,00

12 Wochen bis 4 Wochen vor dem Ankestag

40 % vom gesamten Arrangementpreis

4 Wochen bis 1 Woche vor dem Ankestag

70 % vom gesamten Arrangementpreis

In der letzten Woche vor dem Ankestag

90 % vom gesamten Arrangementpreis

Diese Regelung gilt auch bei verspäteter Anreise bzw. früherer Abreise und bei nichterfolgter Anreise.

## SUPERMARKT

ADEG (Unken 72)

Öffnungszeiten: MO bis FR 07.30 bis 18.30 & SA 07.30 bis 17.00

TEH (Tradition Europäische Heilkunde) (Niederland 112, 5091 Unken)

Produkte aus heimischen Kräutern

Öffnungszeiten: DI bis FR 13.00 bis 19.00 & SA 09.00 bis 16.00

## TANKSTELLE

eni Service Station (Niederland 218, 5091 Unken)

MO bis FR 06.30 bis 20.00 und SA & SO 07.30 bis 20.00

BP Leikermoser (Niederland 112, 5091 Unken)

täglich 06.00 bis 21.00

## TELEFONIEREN

Fragen Sie an der Rezeption nach Aktivierung Ihres Zimmertelefons. Dann einfach die "0" vorwählen. Danach die volle Rufnummer eingeben.

## THERMEN

Rupertus Therme in Bad Reichenhall (20 min.), Watzmanntherme in Berchtesgaden (45 min.), Tauernspa in Kaprun (50 min.)

## TOURISMUSINFO SALZBURGER SAALACHTAL

Direkt in Lofer neben der Bundesstraße (Lofer 310).

Öffnungszeiten: MO bis FR 09.00 bis 17.00

## WÄSCHESERVICE

Gerne übernehmen wir die Reinigung Ihrer Wäsche (gegen Gebühr).

Bitte die Wäsche in einem Beutel vorbereiten und uns kurz Bescheid geben.

## WLAN

Zugangscodes an der Rezeption erhältlich - EUR 3,00 / 24h

Netz: heutalerhof.gast

Zugang: Browser öffnen, Wunschadresse eingeben, Code in Fenster eintippen (inkl. Minuszeichen).

## ZIGARETTEN

Wir haben ein kleines Zigarettensortiment zum Kauf für Sie im Haus. Fragen Sie einfach im Restaurant nach.

## ZIMMERREINIGUNG

Die Zimmer werden täglich zwischen 08.00 und 15.00 Uhr gereinigt. Sollten Sie keine Reinigung wünschen, geben Sie uns bitte kurz Bescheid.

## ZUM SCHLUSS NOCH EIN WORT

Es hat Ihnen bei uns gefallen? Wir freuen uns sehr, wenn Sie es uns bei Ihrer Abreise wissen lassen und auch über eine Bewertung auf Google.

Sollte irgendetwas nicht zu Ihrer Zufriedenheit sein, suchen Sie doch das direkte Gespräch mit uns und wir werden uns um Ihr Anliegen bemühen!



# Heutaler Hof

HOTEL IM NATURIDYLL

Fam. Vitzthum  
Gföll 220 · 5091 Unken  
Salzburg/Österreich  
T. +43 (0)6589 8220 · M. [info@heutal.at](mailto:info@heutal.at) · [www.heutal.at](http://www.heutal.at)  
[instagram.com/heutalerhof](https://www.instagram.com/heutalerhof) · [facebook.com/bogensporthotel](https://www.facebook.com/bogensporthotel)

